

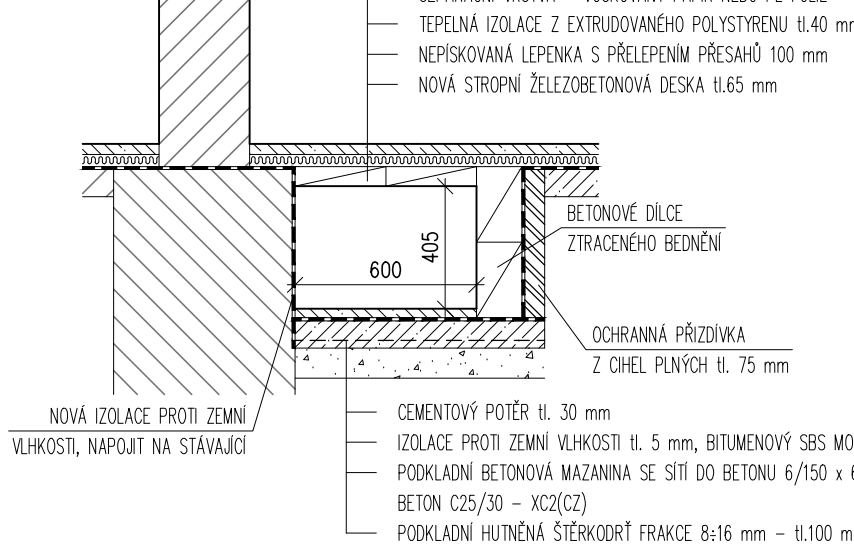
- JAKO IMOBILNÍ DĚTSKÁ TOALETA JE UVAŽOVÁNA KRAJNÍ ZÁCHODOVÁ MÍSA
- SKLOPNÁ MADLA BUDOU INSTALOVÁNA V PŘÍPADĚ POTŘEBY DLE KONKRETNÍHO POŽADAVKU NA VÝŠKOVÉ OSAZENÍ
- UMYVADLO PRO IMOBILNÍ OSAZENÉ VE VÝŠCE 800mm SE NACHÁZÍ VEDLE PŘEBOLOVACÍHO PULTU
- DO SPRCHOVÉHO KOUTU BUDE V PŘÍPADĚ POTŘEBY UMÍSTĚNA DĚTSKÁ SPRCHOVÁ ŽIDLE
- NA SCHODIŠTI BUDE DOPLNĚNO OBOUSTRANNÉ MADLO VE SNÍŽENÉ VÝŠCE 750mm

- NA SCHODIŠTI BUDE DOPLNĚNO OBOUSTRANNÉ MADLO VE SNIŽENÉ VÝŠCE 750mm

- JAKO IMOBILNÍ DĚTSKÁ TOALETA JE UVAŽOVÁNA KRAJNÍ ZÁCHODOVÁ MÍSA
- SKLOPNÁ MADLA BUDOU INSTALOVÁNA V PŘÍPADĚ POTŘEBY DLE KONKRETNÍHO POŽADAVKU NA VÝŠKOVÉ OSAZENÍ
- UMYVADLO PRO IMOBILNÍ OSAZENÉ VE VÝŠCE 800mm SE NACHÁZÍ VEDLE PŘEBALOVACÍHO PULTU
- DO SPRCHOVÉHO KOUTU BUDE V PŘÍPADĚ POTŘEBY UMÍSTĚNA DĚTSKÁ SPRCHOVÁ ŽIDLE
- NA SCHODIŠTÍ BUDE DOPLNĚNO OBOUSTRANNÉ MADLO VE SNÍŽENÉ VÝŠCE 750mm

BETONOVÁ DLAŽBA – CELKOVÁ VÝMĚRA cca 7 m²
 VÁŽOVANÁ TLOUŠŤKA KONSTRUKCE – cca 400 mm
 KLADEB – BETONOVÉ DLAŽDICE – 50 mm
 KLADECI VRSTVA PÍŠŤA – 50 mm
 PODKLADNÍ VRSTVA ŠTĚRKOPITÍ – 300 mm

BETONOVÁ DLAŽBA – CELKOVÁ VÝMĚRA cca 7 m²
 VÁŽOVANÁ TLOUŠŤKA KONSTRUKCE – cca 400 mm
 KLADEB – BETONOVÉ DLAŽDICE – 50 mm
 KLADECI VRSTVA PÍŠŤA – 50 mm
 PODKLADNÍ VRSTVA ŠTĚRKOPITÍ – 300 mm

M 1:25 

KERAMICKÁ DLAŽBA PROTISLUŠKOVÁ 11,9 mm
 LEPIČÍ HMOTA POD DLAŽBU 11,4 mm
 ANHYDRITOVÝ SAMONÁVLIV PŮTER 11,30 mm
 SEPARAČNÍ VSTŘIKOVÁNÍ – VODONÁKLON PAPIR NEBO FE FÓLIE
 TEPLOTA IZOLACE Z EXTRUDOVANÉHO POLYSTYRENU 11,40 mm
 NÁSTŘIKOVANÁ LEPKOVÁ S PŘEPLAČENÍM PŘÍKLU 100 mm
 NOVÁ STŘEŠNÍ ŽELEZOBETONOVÁ DESKA 8,65 mm

00 405
 BETONOVÉ OBLICE
 ZTRACENÉHO ŘEZNÍ
 OCHRANNA PRŮVLAKA
 2 CM PLYNULÝ H 75 mm
 CEMENTOVÝ PŮTER H 30 mm
 IZOLACE PRŮTI ZEMNÍ VYKUSOSTI 11,4 mm, BITUMENOVÝ SEŠ MOC
 POKRYVKA BETONOVÁ MAZANINA SE ŠITÍ DO BETONU 6/150 x 6,
 BETON C25/30 + Ø10/201

TABULKA MÍSTNOSTÍ


Číslo listu	Název	Výška (m)	Plocha (m ²)	Druh podlahy	Úprava stěn	Úprava stropu
01	DÉLNĚ MÍSTNOST	3,05	68,88	P1 - PVC	OVS, ssk.šité PVC	OVS
02	SKLAD	3,05	7,36	P2 - KČ	OVS, KČ v1500	OVS
03	WC	3,05	3,0	P2 - KČ	OVS, KČ v1500	OVS
04	WC	3,05	1,71	P2 - KČ	OVS, KČ v1500	OVS
05	UMÝVACÍ K. VANA	3,05	12,76	P2 - KČ	OVS, KČ v2000	OVS, SOK
06	DEZINFEKCE	3,05	2,08	P2 - KČ	OVS, KČ v2000	OVS
07	SÁŤNA	3,05	10,71	P1 - PVC	OVS, OM v1500, ssk.šité PVC	OVS, SOK
08	SÁŤNA	3,05	2,83	P1 - PVC	OVS, ssk.šité PVC	OVS, SOK POHLED
09	ZÁVĚS	2,85	2,40	P1 - PVC	OVS, OM v1500, ssk.šité PVC	OVS, SOK
10	SKLAD Č. PRÁDLA	2,85	2,22	P1 - PVC	OVS, ssk.šité PVC	OVS, SOK POHLED
11	SKLAD Č. SÁŤNA	2,85	5,13	P1 - PVC	OVS, ssk.šité PVC	OVS, SOK POHLED
12	SÁŤNA	3,05	3,51	P1 - PVC	OVS, OM v1500, ssk.šité PVC	OVS, SOK
13	CHODBA	3,05	12,50	P1 - PVC	OVS, OM v1500, ssk.šité PVC	OVS, SOK
14	ZÁVĚS	3,05	1,53	P1 - PVC	OVS, OM v1500, ssk.šité PVC	OVS
15	SPRÁŠK. PRÁDLO	3,05	6,60	P1 - PVC	OVS, OM v1500, ssk.šité PVC	OVS
16	PRŮMĚR	2,85	8,88	P2 - KČ	OVS, KČ v1500	OVS, SOK POHLED
17	DÉLNĚ MÍSTNOST	3,05	39,88	P1 - PVC	OVS, ssk.šité PVC	OVS, SOK POHLED
18	SÁŤNA	2,85	5,13	P1 - PVC	OVS, ssk.šité PVC	OVS, SOK POHLED
19	PŘEDJÍZ	3,05	2,99	P1 - PVC	OVS, OM v1500, ssk.šité PVC	OVS, SOK POHLED
20	PŘEDJÍZ	2,85	2,58	P1 - PVC	OVS, ssk.šité PVC	OVS, SOK POHLED
22	SÁŤNA	3,05	10,73	P1 - PVC	OVS, OM v1500, ssk.šité PVC	OVS, SOK
23	DEZINFEKCE	3,05	2,08	P2 - KČ	OVS, KČ v2000	OVS
24	UMÝVACÍ K. VANA	3,05	12,76	P2 - KČ	OVS, KČ v2000	OVS, SOK
25	WC	3,05	3,0	P2 - KČ	OVS, KČ v2000	OVS
26	WC	3,05	1,71	P2 - KČ	OVS, KČ v2000	OVS

LEGENDA K TABULCE MÍSTNOSTÍ


OVŠ - omítka výpenné štuková - oprava stávající v rozsahu do 50-ti %, nově přestrukturování 100% + penetrace + 2x výmaza
KO - keramická obklad na stonované sítě, v místě kuchyňské linky (m.c.116) provést obklad stěny mezi spodními a horními skříňkami
KO - keramická dlažba, v místě výzdné sprchy bude dlažbo doplněno hydroizolační obklad
PVC - podlahová krytina PVC
SDK - zakrytí rozvodů ZT pod stropem místností sádkoarmaturovou konstrukcí, desky optaří systémovou povrchovou úpravou (penetrace + 2x vrchní nátěr disperzí barvou), výška truhlíku 200 mm, přesné rozměry domluvit s firmou

LEGENDA MATERIÁLU

 STÁVAJÍCÍ STAVEBNÍ KONSTRUKCE

 NOVÉ ZDIVO PŘÍČEK A ZAZDÍNEK Z PÓROBETONOVÝCH TVÁRNIC PRO PŘESNÉ ZDĚNÍ

00	Dokumentace pro ohlášení stavby	03. 2018	
REVIZE	POPIS REVIZY	DATUM	POZNÁMKA

Generální projektant:
CODE, s.r.o.
 Pardubice, Na Vrábně 64
Computer Design
IČO 462 68 900 tel. +46 553 111 fax +46 553 125

Zpracovatel dat:


PROJEKTANT	VYPRACOVAL	KONTROLOVAL	ČÍSLO ZAKAZKY	2018/04/000
Inš.p.J.Marečková	Inš.j.Koutník	Inš.Václav Meduna	PŮVODNÍ FORMÁTU	10 A 4
			DATUM	03/2018
			MĚŘITNO	1:50

INVESTOR

Měst. Chrudim, odbor investic, Resselsova br.77, 537 16 Chrudim

CHRUDIM

Jednotná souhra



MSSTRCR1-10-Inph-Nd.dwg
Sdílení dokumentace
Odhlášení stavby

C. KOPIE
C. Dst
C. Původní

PARDUBICE.N.P – NOVÝ STAV

AŘADY KONKRETNÍCH A STAVEBNÉ TECHNICKÉ ŘEŠENÍ

1.004